

1

2

3

4

5

6

7



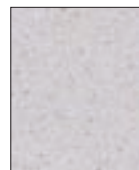
## POOL

Ett system när det ställs mycket höga krav på tätskikt, fäst- och fogmaterial. Varje pool eller bassäng är i sig unik oavsett om det är ett offentligt-, privat- eller termiskt bad. Därför är det extra viktigt att göra en noggrann underlagsbedömning. Kontakta alltid en Soprotekniker innan arbetet påbörjas.

1

### Underlag

Poolbotten och väggarna skall vara av icke fuktkänsligt material. Exempelvis betong, putsade murverk eller motsvarande. Underlaget skall vara rengjort från damm, smuts och liknande som kan försämra vidhäftning.



2

### Primer – GD 749 (se sid 22)

Börja med att rolla eller pensla GD 749 på samtliga ytor. Låt det därefter torka i ca 2 tim tills en klar, blank film framträder.



3

### Tätskikt 1 – DSF 623 (se sid 21)

Rolla eller spackla ut det första skiktet av DSF 623 över hela ytan. Låt det därefter torka i ca 2 tim. **Obs! Blanda inte till mer material än vad som kommer att användas inom 50 min. Materialåtgång ca 1,4 kg/m<sup>2</sup>**



4

### Tätskikt 2 – DSF 623 (se sid 21)

Rolla eller spackla ut det andra skiktet av DSF 623. Låt torka i ca 2 tim. Materialåtgång samma som tidigare, ca 1,4 kg/m<sup>2</sup>.

Mellan moment 2 och 3 skall förseglingar göras av skarvar, golv och väggvinklar, innerhörn samt ytterhörn. Genomföringar av typ dysor, breddavlopp o.s.v. skall tätas enligt speciella metoder. Metoderna skiljer sig åt beroende på vilken typ av genomföring (material) det är. Kontakta din Soprotekniker för information.



1

2

3

4

5

6

7

5

**Tätskikt 3 – DSF 623 (se sid 21)**

Rolla eller spackla ut det tredje skiktet av DSF 623. Låt torka minst 2 tim före plattsättning. Materialåtgång samma som tidigare, ca 1,4 kg/m<sup>2</sup>. Nu skall tätskiktet vara ca 3 mm tjockt. Den totala materialåtgången skall vara ca 4,2 kg/m<sup>2</sup>.

6

**Fästmassa – Sopro's No.1 (se sid 23)**

Stryk nu ut ett kontaktskikt, t.ex. Sopro's No.1 (vägg), VF 419 (poolbotten) för optimal vidhäftning. Använd den släta sidan av tandspackeln. Vänd därefter på tandspackeln och använd den tandade sidan för att kamma ut fästmassan med. **Obs!** Kamma inte ut mer fästmassa än du hinner montera plattor på inom de närmsta 10 till 15 minuterna.



7

**Fogmassa – SoproDur® HF 30 (se sid 27)**

Plattorna kan fogas efter 24 tim eller tidigare beroende på vilken fästmassa som används. Utmärkt till fogning är exempelvis SoproDur® HF 30 eller Sopro FEP.



Keramiska plattor i en pool skall vara speciellt framtagna s.k. Poolklinker. Glas- eller keramikbaserad mosaik i pool skall vara av typen där det bindande pappersarket återfinns på plattornas framsida som sedan avlägsnas efter montering.