



1

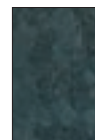
Ett system för sättning och läggning av keramik på underlag av metall och fuktkänsliga skivor. Systemet kan även användas till fuktkänslig natursten för att förhindra att plattorna bågnar.

2

1

Underlag

Underlaget kan bestå av stål, plåt, fuktkänsliga skivor eller liknande som skall vara torrt, rent, fett- och dammfritt före monteringen påbörjas.



2

Fästmassa – PUK 503 (se sid 25)

Stryk nu ut kontaktskiktet Sopro PUK 503 för optimal vidhäftning. Använd den släta sidan av tandspackeln. Vänd därefter på tandspackeln och använd den tandade sidan för att kamma ut fästmassan med. **Obs! Kamma inte ut mer fästmassa än du hinner montera plattor på inom de närmsta 45 minuterna.**



3

Fogmassa – FL (se sid 26)

Plattorna kan fogas efter 12 tim. Utmärkt till fogning är exempelvis Sopro FL eller Sopro Saphir® 15.



3

Korrosionsutsatta metallytor skall alltid förbehandlas med rostskyddsprimer innan plattsättning påbörjas.